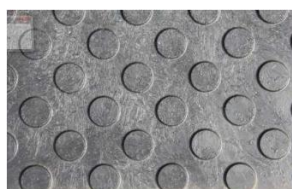


## DATENBLATT EXTREME GRIP Strong Schwerlastbodenplatte



### Technische Daten

Plattengröße	1.200 x 800 x 43mm
Nutzfläche netto nach der Verlegung	0,88m <sup>2</sup> (1.160 x 760mm)
Plattengewicht	32,0 kg
Belastbarkeit	bis zu 330 t/m <sup>2</sup>
Brandklasse (DIN 4102)	B1 (schwer entflammbar)
Material	PVC (100% recycelter Kunststoff)
Struktur	rutsicheres Münzprofil
Farbe	schwarz
Verpackung	30 Palette je Palette (26m <sup>2</sup> Deckfläche)
Besondere Eigenschaften	umlaufendes Nut-Federsystem für einen sicheren Halt schnell und einfach zu verlegen kompakt zu lagern und mehrfach wiederverwendbar chemische Beständigkeit hohe Gleitschutzfähigkeit gute Wärmeisolierung
Zusatzprodukte	Anfahrtskeile 400 x 100 x 43mm

Als Teil des Prozesses ständiger Verbesserung behält sich die EcoTrade Leipzig GmbH das Recht vor, die hier aufgeführten Eigenschaften ohne Ankündigung zu ändern.